

# GIFT & REWARD 禮·遇

招商银行信用卡贵宾优惠手册



## Bonus

### 永久积分

白金体验 非凡旅行  
大师讲堂  
艺术飨宴  
名师设计 格调之选  
特惠推荐 团圆臻品

## Travel

### 非凡之旅

凯悦Hyatt全球酒店新体验  
非常欧洲 至“惠”之选  
北非15日风情之旅

## Merchants

### 商户礼遇

5大城市25家五星级酒店  
免费健身权益

## Gift

### 礼品订购

十全实美  
全新推出21个知名品牌  
82款时尚礼品

## 不一样的中秋圆梦之旅

花好月圆夜，家和梦圆时。今年的中秋，您会怎么安排呢？圆家人一个领略异国美景的环球之梦，还是圆爱人一段华丽的时光旅程，或是和孩子亲历足尖律动，圆她的艺术梦想。这一切，我们已为您准备好了，不一样的中秋圆梦之旅，送给您和您的家人。

### 梦圆环球之旅，中秋季的全家尊享

携手凯悦Hyatt酒店集团，为您带来全球300余家不同风格的酒店。中秋佳节，带家人在威基基海滩凯悦感受迷人的夏威夷风情，到澳门君悦一览“全球最壮观的水上汇演「水舞间」”；或者在巴黎凯悦品味“地道法兰西盛宴”。

### 梦圆浪漫法瑞，月圆日的时光旅程

溯源·积家，带她踏上法瑞10天8晚钟表之旅，在积家瑞士总部工坊亲眼感受技师的至臻技艺，更可亲自上阵，来到积家Master Class，尊享机芯组装的独特体验。不止如此，更有瑞士钟表博物馆、瑞士少女峰、巴黎卢浮宫等法瑞著名景点等待着您来感受艺术的精妙。

### 梦圆经典舞剧，月光下的舞林盛宴

梦幻舞团，典雅献演团圆佳节，带着孩子近距离感受俄罗斯国宝级国家芭蕾舞团的精湛演绎，其艺术总监戈尔杰耶夫所排演的《睡美人》、《天鹅湖》是世界公认“最美”的芭蕾舞剧。一起亲历经典，在身影律动的典雅飨宴中，给她一个别样的中秋夜。

本期还为您和家人准备：与前家化董事长葛文耀对话经营之道，聆听北大宗教研究院名誉院长楼宇烈的佛学谘言；更有非常欧洲刷卡三重礼至“惠”之选待您开启。

让您拥有不一样的持卡体验，我们从未止步！



GIFT 电子刊  
禮·遇 REWARD

集中招商银行信用卡贵宾专属权益的期刊

登录以下网址，随时掌握最新权益。

[www.cardcmb.com/ly](http://www.cardcmb.com/ly)

每两月我们会以短信或email的方式提示您最新更新。

招商银行信用卡贵宾服务中心

敬祝

## 溯源·积家 法瑞10天8晚钟表之旅

联合瑞士顶级制表品牌积家及Luxtrip品行之旅，我们诚邀您和家人共同飞赴法瑞，体验一场与钟表的华丽邂逅。您不仅可以在积家瑞士总部大工坊参观，领略积家在制表历史上扮演的重要角色，感受积家Master Class制表大师课程的独特体验。除此之外，您更能饱览瑞士钟表博物馆、巴黎卢浮宫等著名景点，感受艺术的精妙。

### 行程推荐

- 在瑞士少女峰观赏世界上最大的阿莱齐冰川，美丽的冰洞以及终年不化的积雪
- 在法国巴黎著名的红磨坊观看著名的巴黎康康舞表演，在美食之都第戎品尝蜗牛大餐（需自费）

### 行程包含

- 上海往返瑞士经济舱机票2张(含税)
- 8晚四星酒店住宿(含双人早餐)
- 参观积家表厂，参与积家Master Class制表大师课程
- 游览瑞士少女峰、钟表博物馆、联合国总部、法国卢浮宫等经典景点
- 全程司机、导游、商务用车服务



## 溯源·积家 法瑞10天8晚钟表之旅



行程时间：2014年11月28日-12月7日(10月8日前确认出行时间)

参考价格：**200,000** 元/份

兑换积分：**400,000** 分/份

兑换编号：7622

我要兑换

行程仅限1份(每份含2人)，先到先得

预订须知：

1. 从2014/09/29中午12:00开始接受您的预订(仅接受网络预订)
2. 活动相关更多详情及细则，请详询网站
3. 仅限AE黑金、无限、AE白金、经典白金主卡客户兑换

本次活动主办方为历峰集团积家品牌、品行之旅，与本活动所提供的服务等有关的争议、纠纷，由主办方负责。

### 合作伙伴

JAEGE-LECOULTRE  
積家

自1833年以来，积家表厂在制表历史上扮演着重要的角色，凭藉超过1,249枚机械机芯和超过413项注册专利，积家在高级制表领域独领风骚，堪称业界典范。

LUXTRIP 品行之旅  
LUXURY TRIP

心旅行，新世界。高端旅游的先导者Luxtrip品行之旅为高端人群量身打造个性化的行前、行中、行后三大阶段一站式服务，实现旅游产品和服务的完美体验。

## 私享·奢华 迪拜棕榈岛6天5晚旖旎之旅

携手中青旅-耀悦，我们邀请您到迪拜来，入住坐落在迪拜堪称“人工奇迹”的棕榈岛上的安纳塔拉水疗度假村。在这处独具特色的度假胜地，登上世界上最高的哈利法塔、七星帆船酒店等“世界之最”名景，感受迪拜的独特魅力。

### 行程包含

- 北京-迪拜 阿联酋航空往返公务舱机票2张(含税)
- 机场至酒店往返接送机
- 全程5晚五星级迪拜棕榈岛安纳塔拉度假村别墅高级礁湖景房(含双早)
- 一天专属用车和中文导游，迪拜博物馆、七星级酒店、老城区等经典地标观光

### 行程推荐

- 乘坐四轮驱动越野车，随车队一起沿着沙丘从下而上冲向沙丘的顶峰，在沙峰沙谷间滑行；前往沙漠营地，在静谧的星空美景下，欣赏美丽的肚皮舞表演，品尝沙漠营地原汁原味的阿拉伯晚餐



## 私享·奢华 迪拜棕榈岛6天5晚旖旎之旅

行程时间：2014年10月15日-11月30日期间(最晚10月14日前确认出行日期)

参考价格：**200,000**元/份

兑换积分：**400,000**分/份

兑换编号：7623

我要兑换

行程仅限1份(每份含2人)，先到先得

预订须知：

1. 从2014/09/15中午12:00开始接受您的预订(仅接受网络预订)
2. 活动相关更多详情及细则，请详询网站
3. 仅限AE黑金、无限、AE白金、经典白金主卡客户参与兑换

### 行程合作伙伴

耀悦

Special Four

耀悦：中青旅旗下高端旅游品牌，依托三十年丰富经验，为精英人群提供量身打造的“私人定制旅行”，同时研发深度体验类主题旅游产品，打造各式精彩旅程。

Emirates  
阿联酋航空

阿联酋航空：成立于1985年，至今共夺得500多项国际重要大奖。是目前全球最大的空中客车A380和波音777飞机的运营商。

Anantara  
安纳塔拉

迪拜棕榈岛安纳塔拉水疗度假村：坐落在迪拜海岸线上堪称“人工奇迹”的棕榈岛，集宁静私密与奢华壮丽于一身。

## 白金体验·大师讲堂

联合中国银联、中欧商学院共同打造，邀业界大师、行业领袖以“中国深度全球广度”与您一同引经据典洞悉未来经济、谈古论今探求人文情怀。期待嘉宾席位中有来自您的掌声！



### 冲破束缚·国企之路

深入剖析80年代以来国企改革历程，以上海家化为例，葛文耀先生与您分享如何博采众长，形成符合中国特点的国企市场化经营之路。

葛文耀，原上海家化联合股份有限公司董事长，自1985年担任仅400万固定资产的国企上海家用化学厂厂长开始，打造了旗下“六神”、“佰草集”、“双妹”、“美加净”等多个深受消费者喜爱的知名品牌，其退休前上市公司市值最高达390亿。

讲座主题：家化的竞争力从何而来

讲座时间：2014/10

讲座地点：上海中欧商学院

兑换积分：**99**分/人

兑换编号：7624

银联白金卡专享

我要兑换

兑换积分：**999**分/人

兑换编号：7625

我要兑换

#### 合作伙伴



银联随行 世界随心

中国银联是中国银行卡联合组织，全球发卡量超过38亿张，其网络已延伸至境外140多个国家和地区，是致力于成为具有权威性、公信力和全球影响力的国际性银行卡组织。



中欧国际工商学院（CEIBS）是一所由中国政府与欧洲联盟共同创办的非赢利性中外合作高等学府。学院的课程及学位已获得了EQUIS和AACSB双认证，并获得国务院学位委员会的正式认可。

#### 预订须知：

1. 以上讲座从2014/09/17中午12:00开始接受您的预订(仅接受网络预订) 2. 活动相关更多详情及细则，请详询网站 3. 以上讲座席位数量有限：先到先得 4. 银联白金卡系指卡号“62”开头，卡面仅有银联标识的白金卡  
本活动主办方为中国银联、中欧国际工商学院，与本活动所提供的服务等有关的争议、纠纷，由主办方负责。

## 白金体验·大师讲堂

联合中国银联、中欧商学院共同打造，邀业界大师、行业领袖以“中国深度全球广度”与您一同引经据典洞悉未来经济、谈古论今探求人文情怀。期待嘉宾席位中有来自您的掌声！

### 倾听佛学·人生智慧

在佛学智慧中，从不同的视角来看这个世界，通过佛学的真谛，去感悟人生，思考如何构建人间佛教来补益社会。

楼宇烈，北京大学哲学系教授、北大东方哲学教研室主任、北大宗教研究院名誉院长。楼教授长期从事中国哲学史、佛教史方面的教学和研究工作，侧重于魏晋玄学、近现代哲学、禅宗思想和近现代佛教史的研究。

讲座主题：佛教、人生与未来中国

讲座时间：2014/09/27

讲座地点：北京中欧商学院

兑换积分：**99**分/人

兑换编号：7626

银联白金卡专享

我要兑换

兑换积分：**999**分/人

兑换编号：7627

我要兑换



#### 合作伙伴



银联随行 世界随心

中国银联是中国银行卡联合组织，全球发卡量超过38亿张，其网络已延伸至境外140多个国家和地区，是致力于成为具有权威性、公信力和全球影响力的国际性银行卡组织。



中欧国际工商学院（CEIBS）是一所由中国政府与欧洲联盟共同创办的非营利性中外合作高等学府。学院的课程及学位已获得了EQUIS和AACSB双认证，并获得国务院学位委员会的正式认可。

#### 预订须知：

1. 以上讲座从2014/09/17中午12:00开始接受您的预订(仅接受网络预订) 2. 活动相关更多详情及细则，请详询网站 3. 以上讲座席位数量有限：先到先得 4. 银联白金卡系指卡号“62”开头，卡面仅有银联标识的白金卡  
本活动主办方为中国银联、中欧国际工商学院，与本活动所提供的服务等有关的争议、纠纷，由主办方负责。



## 白金体验 · 艺术飨宴

赖声川表演工作坊新剧连台戏——《让我牵着你的手》、《海鸥》，带您感受与契诃夫大师的灵魂对话。经典唯美芭蕾舞剧《天鹅湖》与《睡美人》，跳出永恒童话爱情经典。中秋月圆，家人欢聚，让您度过不一样的中秋佳节！



### 实验剧场 — 赖声川新剧连台戏《让我牵着你的手》、《海鸥》

《让我牵着你的手》描述了契诃夫的生平故事，由蒋雯丽、孙强为您倾情演绎。四幕喜剧《海鸥》是契诃夫最伟大的作品之一，曾被英国名导彼得·布鲁克等当代最重要的导演搬上过世界各地的舞台。两戏同台连演，互为映衬，互补风采。为您奉上一整天的情感饕餮盛宴。

#### 预订须知：

1. 以上演出从2014/09/22中午12:00开始接受您的预订(仅接受网络预订)
2. 仅限无限、经典白金、精致白金客户参与兑换
3. 活动相关更多详情及细则，请详询网站
4. 以上演出门票数量有限，先到先得

演出地点：深圳 · 华夏艺术中心  
兑换权益：市场价980元演出票两张  
兑换积分：**10,000** 积分/套  
演出时间：2014/10/11 周六 15:30  
兑换编号：7532

我要兑换

兑换权益：杭州 · 杭州大剧院  
兑换积分：**10,000** 积分/套  
演出地点：**10,000** 积分/套  
演出时间：2014/10/18 周六 15:30  
兑换编号：7533

我要兑换

## 经典舞剧—俄罗斯国家芭蕾舞团专场

### 俄罗斯国家芭蕾舞团：

俄罗斯国家文化部直属领导的国家级艺术团体，致力于复兴优秀的俄罗斯芭蕾剧目。剧团被意大利多次授予金质奖章，被德国授予“一次巡演吸引到十万以上的观众”的“金色戏券”奖。并被西欧经纪人协会授予“欧洲最优秀芭蕾集体”的称号。

### 艺术总监：

弗耶契斯拉夫·米哈伊洛夫·戈尔杰耶夫是卓越的俄罗斯芭蕾舞蹈家，青年时代即获得“苏联人民演员”这一最高荣誉称号。其排演的《睡美人》曾获得年度大型舞剧专项奖，《天鹅湖》为世界公认的“最美”芭蕾舞剧。

## 合作伙伴



Visa是全球支付技术公司，连接着全世界200多个国家和地区的消费者、企业、金融机构和政府，促进人们更方便地使用数字货币，代替现金或支票。Visa品牌的卡片可以在全世界200多个国家和地区的几千万家商户受理和超过200万台ATM机取现，受理率全球首屈一指。

### 预订须知：

1. 以上演出从2014/09/15中午12:00开始接受您的预订(仅接受网络预订)
2. 仅限无限、经典白金、精致白金客户参与兑换
3. 活动相关更多详情及细则，请详询网站
4. 以上演出门票数量有限，先到先得

### 《睡美人》

演出地点：北京·保利剧院

演出时间：2014/09/27 周六 19:30

兑换权益：市场价1280元演出票2张

兑换积分：**12,000**积分/套

兑换编号：7534

我要兑换



### 《天鹅湖》

演出地点：上海·东方艺术中心

演出时间：2014/09/30 周二 19:15

兑换权益：市场价880元演出票2张

兑换积分：**9,000**积分/套

兑换编号：7535

我要兑换



## 名师设计 · 格调之选



### 雷柏 9160 无线超薄键鼠套装(限量版)

▲ 10米范围内无线连接，5.6mm超薄铝合金金属机身。键盘电量持续长达24个月，鼠标长达18个月。键盘精确的剪刀式按键可防止手指打滑。鼠标1000DPI高精度寻迹引擎，提供更精准的控制。

市场参考价: **299元**

兑换积分: **99元 + 2,200**

兑换编号: 7598

我要兑换

### 科沃斯智能擦窗机器人W733-CP

▼ 全球首款智能擦窗机器人。自动规划清洁路线，单面擦拭，清洁完毕可自动返回起始位置附近。纳米级灰尘识别精度，适用于所有平面光滑玻璃。

市场参考价: **5,999元**

兑换积分: **1,299元 + 6,000**

兑换编号: 7599

我要兑换



## 名师设计 · 格调之选



### Nachtmann舞蹈之星系列波萨诺瓦碗30cm

▲ 源于法国历史最悠久的水晶玻璃制造品牌。材质100%不含杂质，具有无与伦比的纯净度。高度通透性和折光性，灯光照耀下折射出彩虹般的迷人色泽。

原兑换积分: **6,800**

兑换积分: **3,000**

兑换编号: 7601

我要兑换

### Joseph Joseph新指标菜板

▼ 伦敦知名家居设计师作品，兼顾健康生活理念及设计感。四块菜板分别用于生肉、蔬菜、鱼和熟食，避免食物加工中的二次污染。耐磨食品级塑料制成，经久耐用。

市场参考价: **768元**

兑换积分: **99元 + 6,000**

兑换编号: 7600

我要兑换



## 名师设计 · 格调之选



### Banana umbrella 双层防晒折叠伞

▲ Chanel 配件设计师 Julia Foster 联合设计，奢侈品专用伞布，覆盖 L.R.C 涂层，配合双层伞面结构，达到 100% 紫外线阻隔。主伞架采用增强铝制成，重量仅为铁伞架的 40%，可承受 30km/h 大风。

原兑换积分：**7,800**

低至：**3,500**

兑换编号：7596

我要兑换

### BMW 宝马摩托三轮车

▲ 德国宝马原厂生产，经过人体工程学优化，骑乘舒适。装有易于操控的低噪音大橡胶车轮，模块化结构极易拆解和运送。适合 3 岁至 5 岁的儿童。

(长x宽x高: 71x37.5x56cm)

市场参考价：**1,270** 元

兑换积分：**799**元 + **5,000** (白金卡)

兑换编号：7594 (白金卡)

我要兑换

(黑金卡/无限卡每户限兑一份)



**15,000** (黑金卡/无限卡)

7595 (黑金卡/无限卡)

我要兑换

## 名师设计 · 格调之选



### Ray-Ban雷朋Aviator经典款太阳镜

▲ 始创于1937年，当前世界上最具标志性的太阳镜款式之一，最初为美国空军飞行员免受眩光危害而设计，为佩戴者提供最佳视觉清晰度和100%紫外线防护。

市场参考价：**1,090元**

兑换积分：**399元 + 6,000**

兑换编号：7597

我要兑换

### HUGO BOSS披肩HBCA008L

▼ 源自世界名品HUGO BOSS，羊毛与蚕丝混纺材质，手感舒适柔软，轻薄且不失保暖性。经典酒红色，大规格(130\*180cm)中性设计，男女皆可使用。

市场参考价：**3,880元**

兑换积分：

**499元 + 5,500**(白金卡) **10,000**(黑金卡/无限卡)

兑换编号：7592(白金卡) 7593(黑金卡/无限卡)

我要兑换

我要兑换

(黑金卡/无限卡每户限兑一份)

## 特惠推荐 · 团圆臻品



### LEXY莱克肩颈按摩器

▼ 披肩式设计,可按摩肩颈或腰部。数码显示操作面板,自动和手动两种模式供选择。120W强劲电机按摩高效轻松。自动控制按摩时间,确保人体最佳舒适度。

原兑换积分: **8,800** 低至: **3,800**

兑换编号: 7606

我要兑换



### Lagostina拉歌蒂尼餐具八件套

▲ 18/10医用不锈钢制成,健康卫生,坚固耐用。意大利设计,线条流畅优美,贴合人手曲线,手持感舒适。洗碗机可用。

原兑换积分: **5,000** 低至: **2,500**

兑换编号: 7607

我要兑换

## 特惠推荐 · 团圆臻品



### LEXY莱克蒸汽拖把MS1001

◀ 内置高效电磁泵，配合即热式发热锅，30秒内产生高温蒸汽，快速去除地板上的深层污垢，同时起到消毒杀菌的作用。配有两块高效除污清洁布，拆洗方便。

市场参考价：**999元**

兑换积分：**99元 + 4,500**

兑换编号：7609 [我要兑换](#)

### 新秀丽儿童拉杆箱

▲ 超轻材质，坚固耐磨。亮光卡通设计，体现童真与乐趣。TAS密码锁，确保箱内物品安全。360° 旋转滑轮，操控自如。18寸体积，便于儿童携带。

市场参考价：**980元**

兑换积分：

**299元 + 6,000** (精致/银联白金专享)

**12,000** (经典及以上客户专享)

兑换编号：

精致/银联白金专享 7602(粉色)

[我要兑换](#)

7603(蓝色)

[我要兑换](#)

经典及以上客户专享 7619(粉色)

[我要兑换](#)

7620(蓝色)

[我要兑换](#)





## 特惠推荐 · 团圆臻品



### ZEROWATER “零水” 10杯净水器

◀ 美国原装进口，获美国国家卫生基金会认证。专利滤芯5层综合过滤系统，拥有离子交换阵列专利，保证滤出水质达到美国食品药品监督管理局纯净水标准。配有测试笔，实时监测水质及过滤效果，确保水中零杂质。

市场参考价：**988元**

兑换积分：**199元 + 6,500**

兑换编号：7608

我要兑换

### Wavebetter自动卷发器

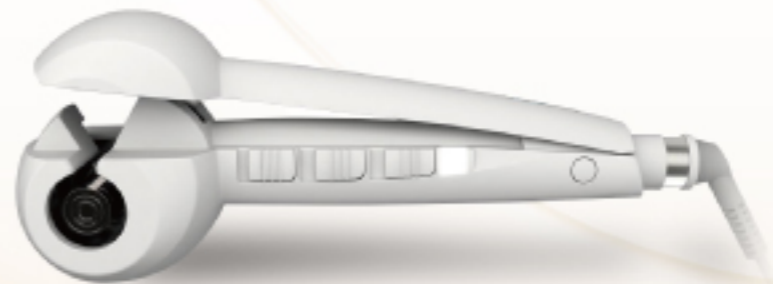
▼ 专为亚洲人发质研发，将发股放入卷发器即可自动完成卷发。热反馈式PTC加热模块，受热更均匀，造型更持久。高密度二氧化硅材质，减少对秀发的损伤。

市场参考价：**1,099元**

兑换积分：**149元 + 3,500**

兑换编号：7610

我要兑换



## 特惠推荐 · 团圆臻品



### 全棉时代居家组合套装

▼ 由获得美国国际棉花协会CCI认证的纯棉制成，居家外出的日用棉织品，亲肤柔软，方便实用。

(包含：盒装抽拉式春天版日用纯棉柔巾1盒、袋装日用湿巾1袋20片、独立包装日用湿巾1袋10片、盒装酒精消毒棉片1盒100片、盒装带压痕化妆棉1盒100片、宝宝纱布汗巾25x50cm3条)

原兑换积分：~~4,200~~

低至：**999**

兑换编号：7604

我要兑换

(每户限兑一份)



### 多样屋蔓茶园22头骨瓷中餐具组

▼ 采用骨粉含量达40%的优质骨瓷制造，经二次烧制而成。花色优雅，立体花纸，精致优美。

(包含：7寸面碗\*1、6寸面碗\*2、4.5寸饭碗\*6、大汤勺\*1、小调羹\*6、8寸汤碟\*4、9寸汤碟\*2)

市场参考价：~~1,280~~元

兑换积分：**299元 + 6,500**

兑换编号：7605

我要兑换



人气兑换

### 多样屋元宝收纳袋

▼ 超大容量，防水布料制成，结实耐用。可做外出背包使用，或放置在汽车后备箱收纳。配有固定竹条，插入即成为收纳框。内置磁条手环，开合轻松。

原兑换积分：**8,600** 低至：**4,000**

兑换编号：7612

我要兑换



### 膳魔师凯菲系列不锈钢真空保温瓶 & 闷烧罐组合

▼ 采用优质不锈钢及食品级PP塑胶制成，饮用卫生，安全方便。双层不锈钢真空保温瓶，超强保温保冰效果。真空闷烧罐可焖烧稀饭，大口径杯口也可以直接放入冰块。

原兑换积分：**10,000** 低至：**4,800**

兑换编号：7614

我要兑换



人气兑换



### 全棉时代水洗纱布套装

▲ 以获得美国国际棉花协会 CCI 认证的美棉为原材料，100% 全棉优质精梳纱布面料制成。蓬松棉圈，吸水能力超强。经多次水洗处理，极致柔软，呵护娇嫩肌肤。

（包含：浴巾\*1、面巾\*1、方巾\*1，粉色、紫色，随机发货）

原兑换积分：**5,800** 低至：**2,500**

兑换编号：7611

我要兑换

### 罗莱四件套 AD2362-4

▼ 原生态棉纺基地优质棉制成，柔软舒适，吸湿透气性良好。不含任何化学成分，有效防止敏感。

（包含：被套 220\*250cm 一件、床单 270\*250cm 一件、枕套 48\*74cm 两件）

市场参考价：**1,299**元

兑换积分：**199**元+**5,500**

兑换编号：7613

我要兑换



人气兑换



### 膳魔师 Hello Kitty 系列吸管杯

▲ 不锈钢材质, Hello Kitty 经典图案。全新升级按钮设计, 一按即开, 舒适柔软韧性高。可拆卸式硅胶吸管防止接触灰尘、细菌, 干净卫生。升级小拎手, 便于宝贝自提。

原兑换积分: **8,800**

低至: **4,000**

兑换编号: 7618

我要兑换

### 阿拉丁 aladdin 双层不锈钢车载杯

▼ 采用优质不锈钢制成, 双层隔热结构。翻斗盖设计时尚便捷, 把手便于抓握。0.47L 容量, 适用于汽车杯托。

原兑换积分: **4,500** 低至: **999**

兑换编号: 7616

我要兑换

(每户限兑一份)

人气兑换

### 康宁进口 2.25L 晶彩玻璃蒸锅套装

▼ 透明琥珀色玻璃锅体，耐酸碱玻璃制成，不易残留食物异味。从烹调、上桌、冰箱冷藏到烤箱烹制、明火加热均可完成。内部食材一目了然，干烧不破，安全实用。配有 20 公分进口耐热玻璃蒸格。

市场参考价: **936元**

兑换积分: **99元+5,000**

兑换编号: 7617

我要兑换



### 双立人 TWIN Classic II 锅具套装

( 24 厘米深烧锅 +24 厘米蒸笼 )

▼ 优质磁性不锈钢制成，传热均匀，适用于包括电磁灶在内的所有炉灶。可直接用于烤箱烹饪，洗碗机可用。配备蒸笼，同深烧锅搭配使用，最大程度保存食物营养。

市场参考价: **2,246元**

兑换积分: **299元+5,500**

兑换编号: 7615

我要兑换



## “300元+100积分”起兑换精品设计酒店住宿权益

2014年10月1日至2015年3月31日, 您可享: “300元+100积分”起兑换凯悦Hyatt酒店集团全球300余家酒店一间夜住宿体验。



只给您最壮丽的景观, 保证是一趟难忘的旅程

社交和娱乐的绝佳去处

无微不至的服务

美味创新的餐饮

不仅鼓励您全心投入

更让您喝彩

全球300余家不同风格的酒店待您体验

HYATT  
凯悦酒店集团

VISA

招商银行与凯悦Hyatt酒店集团携手  
为您和您的家人带来不一样的住宿体验

温馨提示:

- 活动期间每户限兑4间夜, 每次兑换不超过2间夜
- 预订需至少提前7天, 国家法定节假日不可预订
- 须主卡人来电预订, 持卡人本人入住(持卡人指: 主卡或附属卡持卡人)
- 市场参考价为酒店提供, 实际价格以酒店官网为准
- 以上服务仅限VISA无限、经典版白金卡持卡人享受

PARK HYATT

ANDAZ

GRAND | HYATT

HYATT

HYATT  
REGENCY

HYATT  
PLACE

HYATT  
house

HYATT ZILARA  
HYATT ZIVA  
ALL INCLUSIVE RESORTS

## “300元+100积分”起兑换精品设计酒店住宿权益

2014年10月1日至2015年3月31日, 您可享: “300元+100积分”起兑换凯悦Hyatt酒店集团全球300余家酒店一间夜住宿体验。

### 澳门君悦酒店 无限卡专享

在中国澳门半岛的边缘, 酒店交通便利, 澳门码头、氹仔码头、关闸和澳门国际机场近在咫尺, 同周围的精彩娱乐、餐饮和购物中心一起, 构成了一座超级商旅休闲度假城。



#### 行程推荐

- 在新濠天地欣赏全世界享负盛名的灵感创作大师 Franco Dragone 特别为新濠天地筹划 5 年、耗资 20 亿港元制作的惊世巨作—全球最壮观水上汇演 [ 水舞间 ]。
- 步行几分钟到达澳门极富代表性的景点氹仔村, 游览拥有着葡萄牙建筑风格的重要文化遗存龙环葡韵住宅式博物馆。

**酒店参考价: 1585 元/间夜 (无早)**

地 址: 路氹连贯公路新濠天地, 澳门, 中国  
兑换价: 全周700元+100积分兑换住宿房券1张

HYATT  
凯悦酒店集团

VISA

招商银行与凯悦Hyatt酒店集团携手  
为您和您的家人带来不一样的住宿体验

#### 温馨提示:

- 兑换占用“300元+100积分”起兑换精品设计酒店住宿权益次数
- 兑换后您将获得对应等级凯悦集团酒店住宿房券一张, 可预订任一参与活动的相应等级凯悦酒店基础房型1间夜住宿权益
- 住宿房券可入住的酒店会根据凯悦酒店集团网站公示发生变化, 如您已选定入住酒店, 请尽早预订
- 入住时请您务必持住宿房券至前台登记入住, 如无法提供住宿房券原件则不能登记入住
- 住宿房券使用细则及未尽事宜请详询网站

券

PARK HYATT

ANDAZ

GRAND | HYATT

HYATT

HYATT  
REGENCY

HYATT  
PLACE

HYATT  
house

HYATT ZILARA  
HYATT ZIVA  
ALL INCLUSIVE RESORTS



## “300元+100积分”起兑换精品设计酒店住宿权益

2014年10月1日至2015年3月31日, 您可享: “300元+100积分”起兑换凯悦Hyatt酒店集团全球300余家酒店一间夜住宿体验。

### 巴黎戴高乐机场凯悦酒店

酒店位置绝佳, 距离戴高乐机场和巴黎北维勒班特展览中心仅五分钟路程。丰富的室外活动、美容和水疗服务为您带来舒适怡然的入住体验。



#### 行程推荐

- Apollo餐厅提供地道的法式菜肴, 您可以点一杯鸡尾酒尽情品味法兰西的浪漫。
- 您可以乘车前往埃菲尔铁塔、卢浮宫, 沿途欣赏浪漫之都的欧式建筑, 在香榭丽舍大街漫步, 眺望闻名遐迩的凯旋门。

**酒店参考价: 1858 元/间夜 (无早)**

地址: 351 Av. du Bois de la Pie, CS 42048  
Paris Nord 2

兑换价: 无限客户全周500元+100积分, 经典白金客户  
全周700元+100积分兑换住宿房券1张

HYATT  
凯悦酒店集团

VISA

招商银行与凯悦Hyatt酒店集团携手  
为您和您的家人带来不一样的住宿体验

#### 温馨提示:

- 兑换占用“300元+100积分”起兑换精品设计酒店住宿权益次数
- 兑换后您将获得对应等级凯悦集团酒店住宿房券一张, 可预订任一参与活动的相应等级凯悦酒店基础房型1间夜住宿权益
- 住宿房券可入住的酒店会根据凯悦酒店集团网站公示发生变化, 如您已选定入住酒店, 请尽早预订
- 入住时请您务必持住宿房券至前台登记入住, 如无法提供住宿房券原件则不能登记入住
- 住宿房券使用细则及未尽事宜请详询网站

券

PARK HYATT

ANDAZ

GRAND | HYATT

HYATT

HYATT  
REGENCY

HYATT  
PLACE

HYATT  
house

HYATT ZILARA  
HYATT ZIVA  
ALL INCLUSIVE RESORTS

## “300元+100积分”起兑换精品设计酒店住宿权益

2014年10月1日至2015年3月31日, 您可享: “300元+100积分”起兑换凯悦Hyatt酒店集团全球300余家酒店一间夜住宿体验。

### 夏威夷威基基海滩凯悦酒店

位于檀香山, 距离威基基海滩仅5分钟的步行路程, 享有一览无余的海景。TheBakeryCafe咖啡厅供应咖啡和新鲜出炉的烘焙食品, 泳池以及阳光露台亦可以供您放松身心。



#### 行程推荐

- 数十家高尔夫球馆环绕周围, 结合当地绝美风景及地势, 为您打造融合美景和挑战的挥杆感受。
- 在世界上最大的露天购物中心放松心情, 尽情享受海滨购物时光。

**酒店参考价: 1326 元/间夜(无早)**

地址: 175 Paoakalani Avenue, Honolulu, Hawaii, USA, 96815

兑换价: 无限客户全周300元+100积分, 经典白金客户全周500元+100积分兑换住宿房券1张

HYATT  
凯悦酒店集团

VISA

招商银行与凯悦Hyatt酒店集团携手  
为您和您的家人带来不一样的住宿体验

#### 温馨提示:

- 兑换占用“300元+100积分”起兑换精品设计酒店住宿权益次数
- 兑换后您将获得对应等级凯悦集团酒店住宿房券一张, 可预订任一参与活动的相应等级凯悦酒店基础房型1间夜住宿权益
- 住宿房券可入住的酒店会根据凯悦酒店集团网站公示发生变化, 如您已选定入住酒店, 请尽早预订
- 入住时请您务必持住宿房券至前台登记入住, 如无法提供住宿房券原件则不能登记入住
- 住宿房券使用细则及未尽事宜请详询网站

券

PARK HYATT

ANDAZ

GRAND | HYATT

HYATT

HYATT  
REGENCY

HYATT  
PLACE

HYATT  
house

HYATT ZILARA  
HYATT ZIVA  
ALL INCLUSIVE RESORTS

## “300元+100积分”起兑换精品设计酒店住宿权益

2014年10月1日至2015年3月31日, 您可享: “300元+100积分”起兑换凯悦Hyatt酒店集团全球300余家酒店一间夜住宿体验。

### 普吉岛凯悦度假村

度假村坐落于山坡之上, 可俯瞰位于卡玛拉海滩南端的卡玛拉湾。您可携手家人漫步海滩, 任由碧蓝的海水轻轻刷过脚面。



#### 行程推荐

- 酒店NahmSpa拥有八个私人水疗套房, 提供泰国特色按摩和专业的草药与芳香疗法。
- 无边泳池拥有广阔的视野, 您可以在池畔端一杯鸡尾酒, 眺望阿曼达海的绝美景色。

**酒店参考价: 1491 元/间夜(无早)**

地址: 16/12 Moo 6, Tambon Kamala, Amphur Kathu, Phuket, Thailand, 83150

兑换价: 无限客户全周300元+100积分, 经典白金客户全周500元+100积分兑换住宿房券1张

HYATT  
凯悦酒店集团

VISA

招商银行与凯悦Hyatt酒店集团携手  
为您和您的家人带来不一样的住宿体验

#### 温馨提示:

- 兑换占用“300元+100积分”起兑换精品设计酒店住宿权益次数
- 兑换后您将获得对应等级凯悦集团酒店住宿房券一张, 可预订任一参与活动的相应等级凯悦酒店基础房型1间夜住宿权益
- 住宿房券可入住的酒店会根据凯悦酒店集团网站公示发生变化, 如您已选定入住酒店, 请尽早预订
- 入住时请您务必持住宿房券至前台登记入住, 如无法提供住宿房券原件则不能登记入住
- 住宿房券使用细则及未尽事宜请详询网站

券

PARK HYATT

ANDAZ

GRAND | HYATT

HYATT

HYATT  
REGENCY

HYATT  
PLACE

HYATT  
house

HYATT ZILARA  
HYATT ZIVA  
ALL INCLUSIVE RESORTS

## “300元+100积分”起兑换精品设计酒店住宿权益

2014年10月1日至2015年3月31日, 您可享: “300元+100积分”起兑换凯悦Hyatt酒店集团全球300余家酒店一间夜住宿体验。

### 洛杉矶中心城市酒店

酒店位于洛杉矶市中心, 地理位置绝佳。棕榈树环绕的室外优美恒温游泳池、24小时健身中心, 可满足您的每一需求。



#### 行程推荐

- 陪伴孩子游览环球影城、南加州大学及加利福尼亚科学中心, 让科学和艺术同时在孩子心中生根发芽。
- 毗邻著名的梅西百货, 斯泰普斯球馆举步可达, 无论是参加心爱乐队的演唱会还是看场NBA比赛, 至潮生活都近在咫尺。

**酒店参考价: 1640 元/间夜(无早)**

地址: 333 South Figueroa, Los Angeles, California, USA, 90071

兑换价: 无限客户全周500元+100积分, 经典白金客户全周700元+100积分兑换住宿房券1张

HYATT  
凯悦酒店集团

VISA

招商银行与凯悦Hyatt酒店集团携手  
为您和您的家人带来不一样的住宿体验

#### 温馨提示:

- 兑换占用“300元+100积分”起兑换精品设计酒店住宿权益次数
- 兑换后您将获得对应等级凯悦集团酒店住宿房券一张, 可预订任一参与活动的相应等级凯悦酒店基础房型1间夜住宿权益
- 住宿房券可入住的酒店会根据凯悦酒店集团网站公示发生变化, 如您已选定入住酒店, 请尽早预订
- 入住时请您务必持住宿房券至前台登记入住, 如无法提供住宿房券原件则不能登记入住
- 住宿房券使用细则及未尽事宜请详询网站

券

PARK HYATT

ANDAZ

GRAND | HYATT

HYATT

HYATT  
REGENCY

HYATT  
PLACE

HYATT  
house

HYATT ZILARA  
HYATT ZIVA  
ALL INCLUSIVE RESORTS

## 非常欧洲 至“惠”之选

招商银行信用卡持卡人尊享欧洲刷卡三重大礼，与约定的华丽相拥，与未知的浪漫邂逅。



通过银联线路刷卡，尊享5%刷卡金回馈(需报名)

- 即日起至2014年10月31日，持招行信用卡可专享欧洲指定国家交易返现，单笔满人民币600元，每刷5笔，即抽1笔享5%刷卡金回馈，每户最高可返1千元，多刷多得！

报名编辑#HD#8300发送至：  
微信：“招商银行信用卡”官方微信  
短信：1065795555(移动) 95555(联通/电信)

银联白金信用卡更享专属刷卡金回馈，无需报名且无交易金额限制，每户最高可返人民币2000元，活动时间至2015年5月31日。



刷“62”开头银联白金卡，尊享出行礼遇

- 银联白金卡客户尊享佰程(www.byecity.com)自营欧洲旅游线路9折优惠



## 非常欧洲 至“惠”之选

招商银行信用卡持卡人尊享欧洲刷卡三重大礼，与约定的华丽相拥，与未知的浪漫邂逅。



### 尊享购物专属礼遇

伦敦希思罗机场  
World Duty Free免税店  
消费满300英镑可获15英镑折扣(当笔抵扣)

巴黎戴高乐机场  
BuY PARIS DUTY FREE免税店  
单张签购单满200欧元(不包括烟草)享9折

法兰克福国际机场Tripidi免税店  
5%折优惠

意大利文艺复兴百货  
新款9折优惠

Chic Outlet Shopping购物村(连锁9家)  
· 免费领取VIP卡享九折优惠  
· 满1千欧元/英镑赠50欧元/英镑礼券

法国春天百货  
尊享VIP礼遇

德国Galeria Kaufhof百货  
单次刷卡满150欧元可使用  
10欧元优惠券

荷兰史基浦国际机场  
消费满额即有精美礼品赠送

荷兰史基浦机场免税店

戴高乐机场免税店

法兰克福Tripidi免税店

文艺复兴百货

银联白金卡专享

银联白金卡专享

银联白金卡专享

## 魅力·北非 突尼斯、摩洛哥15日风情之旅

来到遥远的北非，用15天的时间感受神秘的阿拉伯文明，漫游在世界文化遗产名录城市。情迷突尼斯，静仰世界四大清真寺之一的奥克巴清真寺，倾听迦太基古城讲述历史的厚重，感受蓝白小镇的童话浪漫；梦回摩洛哥，融入德吉马广场的热闹，探访最美村落埃本哈度村，瞻仰曼苏尔城门的皇室气派，感受撒哈拉沙漠中生命的礼赞。

### 行程包含

- 广州-突尼斯城、突尼斯城-卡萨布兰卡、卡萨布兰卡-广州卡塔尔航空经济舱机票(含税)
- 摩洛哥、突尼斯个人旅游签证
- 行程中涉及景点门票
- 全程12晚五星级或特色酒店住宿(含早)
- 全程中文导游、当地司机(含服务费、小费、餐补)
- 境外全程午晚餐，以中式为主，安排突尼斯风味海鲜餐、突尼斯当地烤肉餐、卡萨布兰卡Rick's Café特色餐、马拉喀什阿里之家晚餐、菲斯皇宫当地餐各一餐

### 行程推荐

- 突尼斯的杜加遗址总面积3平方公里，南侧是迦太基人的陵墓，建于公元前166年的柱围栏式壮丽的朱庇特神殿，至今屹立不倒
- 卡萨布兰卡，摩洛哥第一大城市，《谍影迷情》为这座城市烙上了永恒爱情的商标；马拉喀什，摩洛哥历史上的四大皇城之一，以众多名胜古迹和幽静园林而驰名于世，被誉为摩洛哥的“南方明珠”

## 魅力·北非 突尼斯、摩洛哥15日风情之旅

出发时间: 2014年10月20日

出发地点: 广州

参考价格: **48,800**元/人起

报名截止: 提前一个月

北非  
风情之旅



“魅影北非, 无论是古老的染布坊还是热闹的大集市, 或者神秘的皇宫、寺庙和陵墓, 都是让我无法抗拒。走进北非谍影之城——卡萨布兰卡, 让我重回黑白影片的美好时代。”

——王小姐, 招商银行白金客户, 2012年北非之行游客

DIADEMA

德迈国际

行程合作伙伴

德迈国际: 作为中国高端休闲旅行行业运作历史最悠久的专业机构, 品质卓越的私人旅行服务商, 十一年来, 德迈只专注做一件事——定制完美旅行。



Merchants 商户礼遇  
五星级酒店健身



无限卡专享

## 5大城市25家五星级酒店免费健身权益

忙碌工作，亦可舒享生活，无论何时，健康的体魄都是您最强大的后盾。联合全球知名五星酒店集团，我们为您诚意奉上5大城市25家五星级酒店免费健身权益，在私密的环境中，体验专业的健身器材、泳池及配套设施，放松身心享受慢生活。



## 北京

万达索菲特酒店  
丽思卡尔顿酒店(华贸中心)  
华彬费尔蒙酒店  
四季酒店  
希尔顿酒店

## 上海

文华东方酒店  
浦东香格里拉大酒店  
静安香格里拉大酒店  
浦东丽思卡尔顿酒店  
金茂君悦大酒店  
星河湾酒店

世茂皇家艾美酒店  
和平饭店  
虹桥元一希尔顿酒店

## 深圳

丽思卡尔顿酒店  
福田香格里拉大酒店  
华侨城洲际酒店  
东海朗廷酒店  
益田威斯汀酒店  
蛇口希尔顿南海酒店

## 广州

W酒店  
香格里拉大酒店  
圣丰索菲特酒店  
海航威斯汀酒店

## 成都

成都香格里拉酒店

### 温馨提示:

1. 每户每月限使用 12 次权益
2. 每天每家酒店最多可接待 5 名无限持卡人使用健身泳池权益(部分酒店除外)
3. 每次仅限预约 1 次使用资格,且每次预约需至少提前 24 小时,如取消预约,需至少提前 2 小时致电。  
权益限无限卡持卡人本人使用,不可转让,不可携带嘉宾或儿童

## ◀ 十全实美 · 乐享品质生活

### Meyer美亚 粉漾不锈钢系列玻璃盖单柄单耳炒锅

- 独一无二的粉色珐琅外表，糖果色风潮席卷进厨房，让下厨变得甜美而时尚。
- 砂光内处理，物理不粘，极易擦洗，省事省心。

**79.90×10期**

市场价：1,288

商品编码：S1R-10J-06P

我要订购



### Le Creuset 珐琅钢深炖锅红色 Stockpot

- 优质碳钢配合多层珐琅层保护，可以有效抵抗铁锈和酸性液体的腐蚀。
- 欧洲经典的设计造型配Le Creuset独有的渐进色珐琅层。

69.90×10期

市场价：1,046

商品编码：S1R-B0E-06L

我要订购



19.90×10期

市场价：399

商品编码：S1R-A0Y-017\_066

我要订购



### Lagostina拉歌蒂尼 乐奇系列锆石陶瓷刀二件套

- 采用氧化锆粉料精密制造而成，氧化锆含量99%以上，纯正的氧化锆陶瓷刀。
- 具有高密度、耐磨损、不生锈、不氧化食物等特性。

Blueair 瑞典专业高效静音空气净化器，  
致力于将洁净的空气带给每一个人，我们的  
新鲜空气解决方案不仅具有独创性，而且效  
果显著，有益于生态环境。在 Blueair，我们坚  
信呼吸洁净的空气是人类的权利，拒绝再做  
“吸尘器”，向 PM2.5 SAY NO!



轻松扫走雾霾

还家人一个  Blueair



### Blue Air 空气净化器 450E

产品型号: 450E

产品尺寸: 590mm×500mm×275mm

产品颜色: 白色

净重: 15.5kg

使用环境: 家用

标定面积: 34m<sup>2</sup>

洁净空气输出率: 二手烟 240 / 尘埃 240 / 花粉 240

产品风量: 240CFM (410立方米/h)

产品功率: 20~70W

**269.17×24期**

商品编码: S1V-FOE-0A4\_066

礼遇价: RMB 6,460

我要订购

凡购买Blue Air空气净化器450E 均赠送樂家扁杏仁糖一盒





GRAPE  VARIETAL SPECIFIC<sup>®</sup>

关于 RIEDEL 水晶世家

成立于 1756 年的 RIEDEL 水晶公司,在欧洲生产水晶玻璃器皿已经拥有超过 250 年的历史,传承至今历经 11 代家族成员。

家族企业目前由第十代的 GEORG J. RIEDEL 与第十一代的 MAXIMILIAN J. RIEDEL 携手经营管理,引领今日 RIEDEL 醴铎集团的成功。

RIEDEL 被公认为全世界鉴赏葡萄酒与烈酒,所必备的最佳设计与最顶级制作工艺的酒杯和醒酒器品牌。

RIEDEL 为了因应日常生活中各式场合的需求,设计多款系列与不同价位的产品,不论是重要的品酒会、野餐或晚宴,RIEDEL 都能满足每一位钟爱葡萄酒人士的选择。

世界各地最顶级的酒庄及餐厅均选用 RIEDEL。

**75.00x6期**

商品编码: S1R-F0K-0GE\_066

礼遇价: RMB 450

醴铎梅洛型醒酒器

我要订购



**208.34x12期**

商品编码: S1R-F0K-0GF\_066

礼遇价: RMB 2,500

醴铎黑领结系列祝福型醒酒器

我要订购





醴铎宫廷机制XL系列  
品鉴套装 (红酒杯3支)

**110.00x12期**

商品编码: S1R-F0K-0KJ\_066

礼遇价: RMB 1,320

我要订购



醴铎宫廷机制XL系列  
加本利苏维翁型套装  
(赠2只O型杯)

**146.67x6期**

商品编码: S1R-F0K-0GJ\_066

礼遇价: RMB 880

我要订购

醴铎宫廷机制系列波尔多型  
买六赠二套装红葡萄酒杯

**187.50x12期**

商品编码: S1R-F0K-0GI\_066

礼遇价: RMB 2,250

我要订购





**RIEDEL**   
THE WINE GLASS COMPANY

GRAPE  VARIETAL SPECIFIC®

VERITAS

PERFECTION PERFECTED!  
SETTING THE STANDARD, YET AGAIN.



OLD WORLD SYRAH

CABERNET/MERLOT

NEW WORLD PINOT NOIR/  
NEBBIOLO/ROSÉ CHAMPAGNE

迷你飞行

mini flight

## 低碳出行 风行天下



3,066.67x12 期

商品编码: S2N-H0A-053\_066

礼遇价: RMB 36,800

我要订购

定位新概念智慧型 Ninebot 机器人,不仅在大型酒店、写字楼、高科技园区及大型厂区等公共场所使用,在很多地方限制汽车等大型车辆通行或到达,Ninebot 可以完美解决这种情况。它能够有效地替代驾车和步行,实现 2-10 公里范围内的简单出行、购物、约会和散步需求,勾勒出轻松惬意的出行时态。与此同时 Ninebot 九号被赋予了更多机器人属性,通过智能手机接驳九号瞬间变成私家机器人,实现智能自检、远程遥控、线上查询等移动互联网功能。同时,Ninebot 也是最新奇,最出色的移动广告载体,它独特的外观甚至比广告本身更具有吸引力,可以为广告平面带来更高的关注。

风行者—城市标准型 G1U

自重 / 载重: 48kg 载重: 20~120kg

车体尺寸: 长 x 宽: 45x64,手把高度可调

最高时速: 约 20km/h(正常模式)约 10km/h(限速模式),约 5km/h(新手模式)

续航里程: 20~40km

充电时间: 车身内置智能充电器,充满电时间 2~4 小时(交流电源 100~240v)

遥控钥匙: 无线遥控钥匙,开关 / 锁车 / 限速 / 电量显示功能

通过能力: 水泥路,柏油路。其他基本平整路面,爬坡不低于 15 度

放水能力: 可防雨,深 3cm 之内积水。底盘与电池不能浸水。

颜色: 阳极铝亚光,亮黄,湖蓝,并接受客户定制配色和涂装。

电池: 高安全性磷酸铁锂离子电池,76V/430whx2,正常使用循环寿命 >2000 次充电。

可选配件: 两侧行李架,行李箱,停车安全锁,LED 行车大灯,手把架,侧支架,停车架,外置充电器,备用电池。

迷你飞行

mini flight

## 低碳出行 风行天下

Ninebot 电动平衡车 E 型九号机器人

外观风格：磨砂银 + 磁白 + 半透明天蓝

主要材质：铝合金 + 镁合金 + LEXAN 树脂

整车重量：~23.5kg

整车尺寸：390x590x1100mm~1400mm

最大功率：2700w

最高时速：~20km/h

续航里程：典型值 20km

通过能力：水泥 / 柏油路, 平坦土路; 平坦草地, 碎石路面; 不适合泥泞、沙地或崎岖路面, 可正常骑行过减速带, 阻力模式上楼或路肩。

充电器 / 充满时间：1 外置, 120W; 4 小时充满

显示面板：日光下可读面板。自动亮灯调解功能。电量 / 里程 / 速度 / 驾驶时长 / 内部温度 / 固件版本; 限速模式 / 锁车模式切换; 蓝牙连接状态显示; 报警信息显示; 故障信息显示; 故障显示 / 故障代码显示。

1,241.67x12 期

商品编码：S2N-H0A-04F\_066

礼遇价：RMB 14,900

我要订购

这就是九号，您人生的第一台  
机器人。



ninebot®  
Personal Transportation Robot

# 悦榕阁 盛夏

## Banyan Tree

悦榕阁蕴含古老疗效的芳香精油，均提取自天然草本植物、香料、花卉。在您忙碌的生活之余，点上数滴悦榕精油，独特的浪漫香氛让您全然放松，远离世间尘嚣。

### ▼ 悦榕阁手工香枝

香气各异的浪漫香枝，均由上乘草本精华手工制作而成，以其独特的芬芳营造出令您无比愉悦的空间。不同香型更具专属特性，帮助您舒缓身心，平静安逸。



56.00X6期

商品编码: S2C-G0F-ODM\_066

礼遇价: RMB 336

我要订购

99.34X3期

商品编码: S2C-G0F-0N5\_066

礼遇价: RMB 298

我要订购



### ▲ 悦榕阁香薰精油浪漫礼袋

薰衣草-赋予紫色浪漫情怀的薰衣草，芬芳梦幻令人回味。可帮助减轻急躁与纾缓忧郁情绪。对失眠者而言，薰衣草芬芳助您放下纷繁思绪，甜美入睡。

玫瑰-迷人的芬芳，温和的特质对女性尤为合适。可驱散负面情绪，激发幸福愉悦之感。

# 悦榕阁 盛夏芬芳礼遇

## ▼ 悦榕阁浓情惬意礼盒

传统雅致的手工陶瓷精油炉，采用无铅陶瓷制作，榕树镂空由手工艺人手工雕刻还原最朴实无华的承载形态。点燃蜡烛，慢慢上升的温度，徐徐散开的淡雅芬芳。烛光透过镂空榕树，在墙壁上映射出摇曳树影，静谧安宁，平和美好。

90.67x6期

商品编码：S2C-G0F-0N0\_066

礼遇价：RMB 544

我要订购



## ▼ 悦榕阁香锥礼盒

香气各异的香锥，均由上乘草本精华手工制作而成，既可随时随地欢享芬芳时光，亦可敬献亲友，带他们一同分享这份宁静安逸。

90.17x6期

商品编码：S2C-G0F-0N4\_066

礼遇价：RMB 541

我要订购



艾特耳 ● 空气净化器 *asecos*

德国制造 品质保证

有效去除 PM2.5、PM0.1 的颗粒物以及空气中的烟草烟雾、甲醛、苯、甲苯、二甲苯、TVOC、氨气、二氧化硫、二氧化氮等，净化效能达到 99.995%。

设计大奖：



reddot design award  
honourable mention 2008

# asecos 艾特耳阿尔卑斯 I 型 (AirOne)

4,983.34x12期

商品编码: S2C-G0F-0N5\_066

礼遇价: RMB 59,800.00

我要订购



规格	不带底座: 直径250mm x 高2200mm 带底座: 直径550mm x 高2222mm				
材质	机身: 铝合金/内部元件: 不锈钢 底座: 不锈钢/顶部: 阳极化处理(银或无烟煤)				
重量	约55kg	噪音尺标	正常功率: 34dB(A) 最大功率: 42dB(A)		
空气流量	正常功率: 103 m <sup>3</sup> /小时 最大功率: 306 m <sup>3</sup> /小时				
过滤层	第一层: 灰尘过滤层, G4滤芯, 针对 细至0.01mm的颗粒物 (例如毛发、花粉等) EN779 第二层: 微粒过滤层, F7滤芯, 针对 细至0.001mm的颗粒物 (如细菌、病毒、烟草烟雾等) EN779 第三层: 高效过滤层, (HEPA)H13滤芯, 针对细至0.0001mm的颗粒物, 净化效率>99.995% EN1822 第四层: 活性炭过滤层, 针对一氧化碳、二氧化碳、总挥发性有机化合物及异味。 第五层: 特殊过滤层, 有效去除甲醛等有毒有害物。				
电压	230V	频率	50Hz	最大功率	59W
电流消耗	0.7A	正常功率	31W		

# RAPISPA

## 岩層封纯水 · 水素水

——奢华两万年，滴金每一天



荣获 2014 年全球顶级美味奖最高三星奇味奖  
(Superior Taste Award)

15 年前，一次偶然的机会，这个被坚固岩磐封埋了两万年的水源终于被发现——就在如今的日本，鸟取县名峰大山地下 1200 米之处。发现它的，是当时正在筹建一座温泉养老院的日本慈善家河本社长。他热心而固执，一生致力于净水事业。一般几百米就能打出温泉他却不惜重金，执意挖地千米，只为探求最纯净健康的温泉水源。精诚所至，金石为开，他的诚心感动了上天，在地下 1200 米处打穿了这片 20700 年前的岩石层，完成了一场神圣的邂逅，让罕世稀缺的岩層封纯水，在封埋了两万年之后，以极致纯净的姿态呈现于世人面前。



每天一袋，还自己一副不生锈的年轻身体，  
长葆青春美丽。

# RAPISPA



150.00x6期

商品编码:S1T-J0L-07J\_040

礼遇价: RMB 900

我要订购

水素一词来源于日本，原意为“氢”。  
氢是宇宙中分子最小、最有效的抗氧化元素，  
具有有效去除自由基，帮助美容养颜、抵御衰老的功效。  
长期饮用可高效中和自由基，增强生命动能（ATP），  
促进营养物质的吸收和代谢，细胞内补水代谢有害物，  
疏通脑血管。

此水的极致纯净，  
万年奢华的特质成为了海内外名流的新宠，  
也是高端人士商务来往、礼物馈赠的绝佳选择。

RAPISPA岩層封純水·水素水  
(6袋装，送KAO花王蒸汽眼罩两片)

容量: 530ml

原产地: 日本

水素含量: 1.2mg/L

PH值: 8.4

硬度: 37mg/L



375.00x12期

商品编码: S1T-J0L-07J\_040

礼遇价: RMB 4,500

我要订购

RAPISPA 岩層封純水·水素水  
(30袋装，送冰包一个，颜色随机)

- 2013年胡润百富年度颁奖晚会指定饮用水。
- 2013年星时代全明星高尔夫球队成立仪式上指定饮用水
- 2014年爱佑慈善晚会饮用水指定赞助商。
- 2014年艾敬综合艺术巡展饮用水指定赞助商。



## BMW宝马 无指自行车手套

高档无指手套，带胶垫和反光滚边。一体式胶垫可防止手部血液循环不畅。RubberTech SafeGrip技术改善了对车把的握持力。采用便于摘脱的设计。带凸印的标志。

**64.84x6期**

商品编码: S2H-B05-04B\_066

礼遇价: RMB 389

我要订购



**B. M. W.** 是巴伐利亚汽车制造厂的意思，标志的色彩和组合来自宝马所在地巴伐利亚州的州徽。其实蓝白标记对称图形的意义非常简单，蓝白相间的图案是公司所在地巴伐利亚州的州徽，用来提醒宝马来自巴伐利亚州的纯正血统。宝马标志中间的蓝白相间图案，代表蓝天，白云和旋转不停的螺旋桨，喻示宝马公司渊源悠久的历史，象征该公司过去在航空发动机技术方面的领先地位，又象征公司一贯宗旨和目标。



## BMW宝马 自行车头盔

这款轻质头盔具有出色的防断裂特性。采用个性化撑圈系统和符合空气动力学的通风系统。带有三个反光板级BMW字标。经过TUV-CE测试合格。尺码为56-60。

**195.00x6期**

商品编码: S2H-B05-04C\_066

礼遇价: RMB 1,170

我要订购



## BMW 宝马 成人休闲自行车 白色

BMW 休闲自行车瞬间便可吸引人们的眼光。得益于液压成形技术,独特的铝制车架显得格外与众不同。所有焊缝均平滑焊接并完美接合,增强了自行车的时尚感。重点突出了 BMW 休闲自行车的休闲特征,几乎看不到车闸和变速系统拉线,部分拉线甚至内置于车架中。带一体式 BMW 徽标的竖杆可以单独调节,以便与骑乘者的身高完美匹配。伸缩式前叉、悬臂式车闸和 Shimano Alivio 27 速变速器系统等选装部件更为非凡的设计锦上添花,并强调了这款自行车带来的巨大骑乘乐趣。



1,216.67x12期

商品编码: S2H-B05-04E\_066

礼遇价: RMB 14,600

我要订购

凡购买本页面任意一款 BMW 自行车 均赠送梁家麻桃仁糖一盒



510.00x12期

商品编码: S2H-B05-04D\_066

礼遇价: RMB 6,120

我要订购



## BMW 宝马 青少年自行车黑色

BMW 少年休闲自行车是 6 岁半到 12 岁少年骑乘的理想伴侣。因为自行车可与他们一起长达。独特的 BMW 设计实现了合适的座椅支管角度,使得车架始终能够适应儿童的身高。闸把角度可以单独调节。伸缩式避震前叉适合青少年的体重,而 6 速 Shimano 握柄变速系统进一步提高了操控方便性和骑乘舒适性。变速系统和两个轮圈车闸操作起来非常轻便。前部、后部、踏板、轮辐上的反光板以及与车把同色的车铃提供了最佳可见性和铃声清晰度。这款自行车的外观也相对吸引人,甚至赢得了最具盛名的国际“红点”设计大奖。总而言之,这款自行车装备精良,即使没有驾照,也能享受动感骑乘乐趣。



308.34x12期

商品编码(蓝色): S2H-B05-04F-02\_066

礼遇价: RMB 3,700

我要订购



## BMW 宝马 儿童自行车蓝 / 橙色

BMW 全新儿童自行车采用标志性的 BMW 设计风格,这种先进的方法非常适合教会儿童如何在不安装稳定架的情况下骑乘自行车,令他们从很小的时候就开始学习掌握平衡。这不仅使他们在日后学习骑车时更加得心应手,还令他们一开始就建立起一种安全感。坚固的塑料脚踏上装有反光板,从而可以为年龄较小的孩子提供更高的安全性。儿童自行车适合 2 岁半(不装脚踏)到 6 岁(安装脚踏)的儿童使用。

308.34x12期

商品编码(橙色): S2H-B05-04F\_066

礼遇价: RMB 3,700

我要订购



凡购买本页面任意一款 BMW 自行车 均赠送梁家麻桃仁糖一盒





ESPRIT

# 生活的新意和格调

Esprit 是一个国际性年轻的生活时尚品牌,自 1990 年以来,透过成功的商标合作扩大了 Esprit 的品牌成为一个全球性的时尚。通过与拥有强大生产技术和市场占有率的企业合作,Esprit 建立了一个庞大的,部分是全球性的,品牌王国。Esprit 为顾客塑造的,绝非仅仅是穿在身上的衣饰,更是一种生活方式,一种对生活的态度,一种对自我的感觉。

## Esprit 高尔夫长柄伞(大红、黑、海军蓝)

规格: 75cm\*8。

面料: 涤纶。

成分: 100% 聚酯纤维。

功能: 防紫外线,遮阳伞。重量: 580g。

适用: 成人、男女士



**66.34X3 期**

商品编码(黑): S2C-C01-0MJ\_066

礼遇价: RMB 199

我要订购

## Esprit 高尔夫长柄伞(大红、黑、海军蓝)

规格：75cm\*8。

面料：涤纶。

成分：100% 聚酯纤维。

功能：防紫外线,遮阳伞。重量：580g。

适用：成人、男女士



**66.34X3 期**

商品编码(大红): S2C-C01-0MK\_066

礼遇价: RMB 199

我要订购

**66.34X3 期**

商品编码(海军蓝): S2C-C01-0ML\_066

礼遇价: RMB 199

我要订购





56.34X3 期

商品编码 ( 红 ): S2C-C01-0ME\_066

礼遇价: RMB 169

我要订购

Esprit 袖珍轻盈伞 ( 红、黑、嫣粉 )

规格: 52cm\*6。

面料: 涤纶。

成分: 100% 聚酯纤维。

功能: 防紫外线, 遮阳伞。

重量: 224g。

适用: 成人、男女士



56.34X3 期

商品编码 ( 黑 ): S2C-C01-0MG\_066

礼遇价: RMB 169

我要订购

56.34X3 期

商品编码 ( 嫣粉 ): S2C-C01-0MF\_066

礼遇价: RMB 169

我要订购





## Esprit 长柄自动伞(红、黑)

规格: 59.6cm\*8。

面料: 涤纶。

成分: 100% 聚酯纤维。

功能: 防紫外线, 遮阳伞。重量: 440g。

适用: 成人、男女士



**59.67X3 期**

商品编码(红): S2C-C01-0MI\_066

礼遇价: RMB 179

我要订购

**59.67X3 期**

商品编码(黑): S2C-C01-0MH\_066

礼遇价: RMB 179

我要订购



# di palomo 蒂帕®

## Bath Body Home

来自时尚之都—英国伦敦的设计师,有感于现代人生活的步伐紧张、决定开启这心灵之旅的大门,创造出极具感官性的护肤美体产品。让更多的人真正享受生活,开阔心灵。而这些源自于不同产地、不同特色的高级植物精华,让您融入难以忘怀的美妙情境,完全抚慰感官,让身心得到最佳的舒缓。

### 白葡萄芦荟沐浴纵情体验装

白葡萄采用源自法国北部夏伯利地区的霞多丽,这是酿造优质白葡萄酒的主要原料。含丰富的维生素 C 和 E,有效分解黑色素沉淀。芦荟原液来自于原产于美洲的库拉索芦荟天然萃取。抗菌消炎,并能有效锁住水分。内含保湿沐浴乳 250ml+ 身体乳液 250ml+ 滋养护手、甲霜 25ml+ 香薰烛。



66.34x6 期

商品编码: S2C-L00-0NA\_066

礼遇价: RMB 398

我要订购

# di palomo 蒂帕®

Bath Body Home



## 橙花蜂蜜橄榄油固体皂( 3 块装 )

富含源自法国南部的纯真橙花精油,100%天然植物萃取,能舒缓筋骨,促进循环;配合蜂蜜和橄榄油精华,使干燥肌肤回复滋润润细滑,特别加入乳木果油成分,四重滋养,奢华享受。

**76.67X3 期**

商品编码: S2C-L00-0NB\_066  
礼遇价: RMB 230

我要订购



## 无花果葡萄至尊沐浴套装

野生无花果来自于阿拉伯南部,有世界第一保健水果之称。果实含有大量果胶和维生素,富含 18 种氨基酸,具有紧致肌肤、嫩滑保湿和抗氧化的多重美容功效。内含保湿沐浴乳 225ml+ 身体乳液 225ml+ 滋养护手、甲霜 25ml+ 香薰烛。

**66.34X6 期**

商品编码: S2C-L00-0N9\_066  
礼遇价: RMB 398

我要订购



创始人是一对来自伦敦的夫妻：Huib Maat & Josephine Maat, 优秀的化学家和著名的调香师。他们坚信打造一个真正纯天然、无污染的香薰产品, 是提升人类生活品质的一项重大突破。您可以用 Pairfum 的不同产品, 在您家的每个房间创造出不同的体验空间, 其中的完全生物降解材质更能保护您和您身边人的健康。

### 帕芬纯天然精油 室内香氛香水 白檀香

Pairfum 使用了天然香料, 香精油, 创造出属于您个人的交响乐。产品采用 100% 天然可降解酒精。香味会调节您在家的心情, 用一种健康的方式来愉悦自己, 用嗅觉来触摸一份只属于您世界的爱的优雅。

**113.34X6 期**

商品编码: S2C-K0X-0N3\_066

礼遇价: RMB 680

我要订购





180.00x6 期

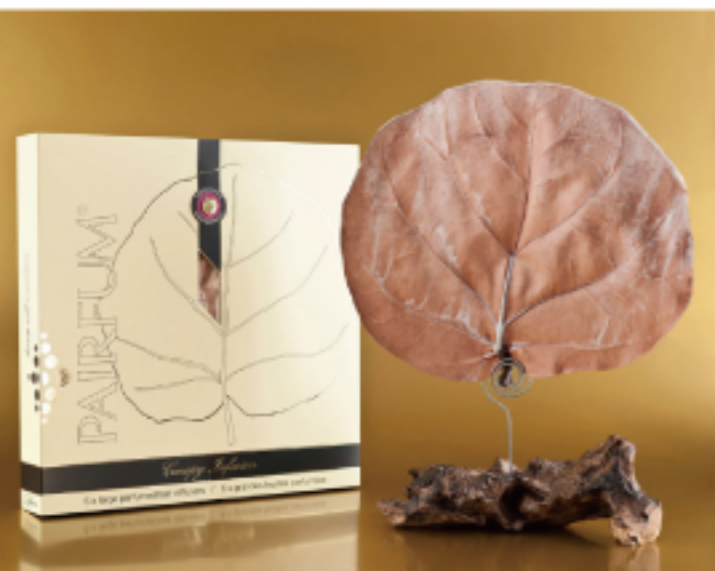
商品编码: S2C-K0X-0N1\_066

礼遇价: RMB 1,080

我要订购

### 海葡萄香薰叶 6 片叶礼盒装 亚麻薰衣草 + 柚木根造型架 套装

Pairfum 柚木根造型架是由天然柚木浮木为原料,放在房间里本来就是一件艺术品。使用方法非常简单,只要把香薰叶夹在和柚木根相连的金属夹上即可。可摆放在家里的任何角落,柚木根本身从热带雨林的地上收集而来,即没有砍伐森林,保护了地球。



106.67x12 期

商品编码: S2C-K0X-0N2\_066

礼遇价: RMB 1,280

我要订购



### 礼盒套装 胭脂玫瑰琥珀

Pairfum 采用了创新的非挥发性液体,并使用了可生物降解的材料," 2 x votives in glass 两支玻璃杯祈愿烛

(80g; snow crystal wax 80g 无瑕水晶香薰烛 )  
1 x petite reed diffuser 一支天然芦苇香薰 (50ml;  
perfumes for 2.5 months, chrome collar, incl  
reed bundle 50ml,可使用两个半月,铬捆条。包括  
50ml 环保芦苇束)"

非易燃 - 无毒 - 无致癌。包装和产品一样,都是英国工匠手工制作。



## 归来

琉璃是佛教“七宝”之一，中国五大名器之首。因其“火里来，水里去”的工艺特点，佛教认为琉璃是千年修行的境界化身，遂奉琉璃为至宝。

琉璃在佛教中为消病辟邪之灵物，摆放或佩戴琉璃可得三种福禄：祛病、坚韧和灵感。琉璃是一种精神，一种境界的象征，明澈的琉璃寄托了人们的美好心愿。

琉璃物语——“用琉璃艺术演义现代文化生活”经过十多年品牌的培育和打造，“琉璃物语”逐步摆脱了工

艺制作的束缚，传承古法琉璃艺术文化，成为现代文化生活的一大高端艺术品牌。

琉璃物语用真实、信仰和美好去成就艺术成就生活。每个琉璃艺术品背后都有一个独特美丽的物语。那些看似随意却是经过深思熟虑的线条，那些流动的色彩和沉淀的色块，那些细腻且生动的捕捉和刻画，那些透明澄澈切身负禅意的表现手法，为我们所展现的不仅仅是琉璃艺术精品，更是现代人的生活态度和生活品质。

194.00x6 期

商品编码：S2C-K0Y-0N7\_066

礼遇价：RMB 1,164

我要订购

# 归来文化 因缘而生



## 小莲花香炉

不顷动不染着，就是大安心，  
不追逐不逃避，就是大自在。

规格：H 8.8 cm W 11.7 Cm



## 一生一世

携子之手，与子偕老 一生一世 永不分离

规格：L18cm W8cm H12cm

130.67x12 期

商品编码：S2C-KOU-0N8\_066

礼遇价：RMB 1,568

我要订购



## 玉琮茶叶罐

以千年史前良渚文化，玉琮为原形，玉琮方中有圆，寓意天圆地方天地贯穿，集天地之灵气于一身。精美古朴的原形玉琮纹，工艺精湛是工艺性和实用性的完美集合。

规格：L9cm w11cm h10cm

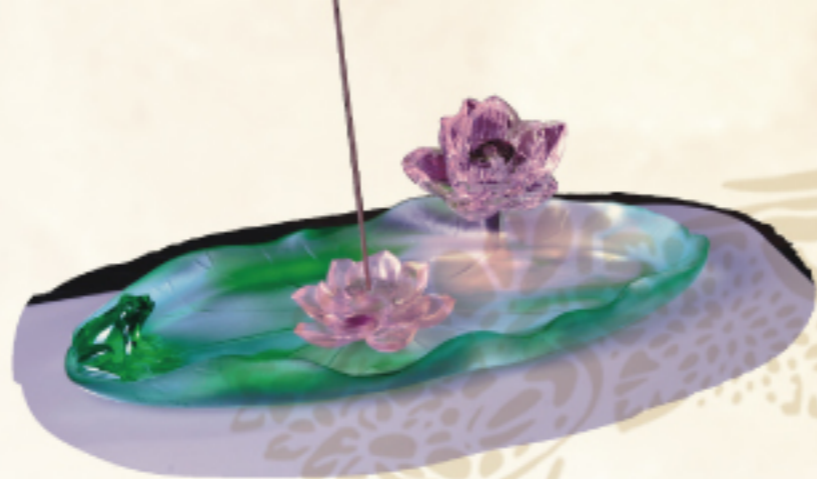
186.67x6 期

商品编码：S2C-KOU-0MY\_066

礼遇价：RMB 1,120

我要订购





**103.17x12期**

商品编码: S2C-K0Y-0NC\_066

礼遇价: RMB 1,238

我要订购

## 荷韵香插

佛教认为香对人身有很大的影响，好香能使人心生喜欢，空灵澄澈，于心旷神怡之中大于正定，也有潜移默化的熏陶作用，可培扶身心根性向正与善的方向发展，好香如正气，亲之近则大为受益。荷花开敷，妙香广布

规格: H5.6cm W22cm



## 延年益寿香炉

龟和鹤自古以来就是长寿和吉祥的代表，此款延年益寿香炉运用大量龟鹤元素，寓意延年益寿。

规格: H12.5cm W12cm

**156.67x12期**

商品编码: S2C-K0Y-0N6\_066

礼遇价: RMB 1,880

我要订购



RIMOWA®

Germany since 1898

## 百年经典 德国制造

1898年, Paul Morszeck 先生在德国科隆以自己的名字创立了 RIMOWA 的前身: Kofferfabrik Paul Morszeck 行李箱制造公司。当时他设想能制作出“完美的行李箱”, 未料日后竟成为全球冠军销售商品。在全世界众多旅行箱品牌中, RIMOWA 以其一贯坚持采用铝镁合金材质制作产品而独树一帜, 以至于 RIMOWA 已成为铝制旅行箱的代名词, 也正是这份“德国式”的固执与坚持, 成就了 RIMOWA 辉煌的传奇。

### RIMOWA 日默瓦 SALSA 拉杆箱 844.70

产品多次被评价为最轻巧和最优秀的旅行箱。精确的技术工艺, 配合独一无二的设计和非凡的细节考虑, 是一款适合各年龄段及场合的旅行伴侣。

容量: 86 公升 材质: 聚碳酸酯

重量: 4.3 公斤 尺寸: 74\*48\*26.5 公分

颜色: 经典银色

大小: 29 寸

498.34x12 期

商品编码: S2F-A0P-0DK\_066

礼遇价: RMB 5,980

我要订购



凡购买本页面任意一款 RIMOWA 箱包 均赠送樂家扁桃仁糖一盒

RIMOWA®

Germany since 1898

百年经典 德国制造



### RIMOWA 日默瓦 PILOT 拉杆箱 932.51

以效率为重的设计理念,极具专业形象,完善的储物分类结构,丰富的内部空间,为满足专业旅客的严格期望。

重量: 4.7 公斤

材质: 铝镁合金

尺寸: 52.5\*27\*44.5 公分

748.34X12 期

商品编码: S2F-A0P-0DJ\_066

礼遇价: RMB 8,980

我要订购

498.34X12 期

商品编码: S2F-A0P-0DM\_066

礼遇价: RMB 5,980

我要订购



### RIMOWA 日默瓦 拉杆箱 SALSA 838.70

此系列产品多次获评为最轻巧和最优秀的旅行箱。精确的技术工艺,配合独一无二的设计和非凡的细节考虑,是一款适合年龄段及场合的旅行伴侣。

重量: 4.3 公斤 材质: 聚碳酸酯

尺寸: 74\*48\*26.5 公分

颜色: 亚灰色 大小: 29 寸



凡购买本页面任意一款 RIMOWA 箱包 均赠送樂家扁桃仁糖一盒

**RIMOWA®**

Germany since 1898

## 百年经典 德国制造

### RIMOWA日默瓦 Topas STEALTH 拉杆箱986.17

电镀在表层的黑色铝材，完美陪衬了旅行箱内部充满美感的设计，遵照人体工学原理的嵌入式伸缩杆，精巧的附件袋支持装置，能够满足钟爱旅行箱人士最宏大的期望。

容量：32公升

材质：铝镁合金

重量：4.3公斤

大小：22寸

颜色：黑色

尺寸：55\*45\*20公分

**990.00x12期**

商品编码：S2F-A0P-0DN\_066

礼遇价：RMB 11,880

我要订购



**340.00x12期**

商品编码：S2F-A0P-0DL\_066

礼遇价：RMB 4,080

我要订购



### RIMOWA 日默瓦 SALSA DELUXE NOTEBOOK 拉杆箱 863.05

以创新的方式结合了两种最优秀的材料，聚碳酸酯和牢固的 keprotac 纤维，前方设有宽阔的储物袋，可随时拿取物品，专用电脑包，功能出色、风格时尚。

重量：1.9 公斤

材质：聚碳酸酯 + 织物

尺寸：33.5\*38\*15.5 公分



凡购买本页面任意一款 RIMOWA 箱包 均赠送樂家扁桃仁糖一盒

RIMOWA®

Germany since 1898

# 百年经典 德国制造

## RIMOWA日默瓦 SALSA DELUXE BUSINESS TROLLEY 拉杆箱865.41

高贵优雅，是旅行箱新一代的发展，迈向质量更优秀的境界，外壳聚碳酸酯极为耐用，此款为即实用又商务的旅行箱。

材质：聚碳酸酯

重量：3.4公斤

尺寸：41\*21.5\*40.5公分

**523.34x12期**

商品编码：S2F-A0P-0DO\_066

礼遇价：RMB 6,280

我要订购



凡购买本页面任意一款RIMOWA箱包 均赠送樂家扁桃仁糖一盒

## Esprit 色彩系列 50cm 旅行箱

人的一生中至少要有两次冲动，  
一次为奋不顾身的爱情，  
一次为说走就走的旅行。  
为了生命中这说走就走的旅行，  
**我**们出发吧……

型号：16150/16250/16450/16650

材质：外料：聚酯纤维；里料：聚酯纤维

规格：54\*35\*22cm

颜色：黑色 / 蓝色 / 粉色 / 绿色

产品特点：

- ⊙高韧的不锈钢合金拉杆,轻盈 耐用。
- ⊙底座加固,耐磨静音万向轮。
- ⊙触感平滑,色泽亮丽,具有防水,抗撕裂,耐摩擦特性。



**130.00x6 期**

商品编码 ( 蓝 ) : S2F-C01-0G2\_066

礼遇价: RMB 780

我要订购



**130.00x6 期**

商品编码 ( 绿 ) : S2F-C01-0G0\_066

礼遇价: RMB 780

我要订购

## Esprit 色彩系列 50cm 旅行箱

人的一生中至少要有两次冲动，  
一次为奋不顾身的爱情，  
一次为说走就走的旅行。  
为了生命中这说走就走的旅行，  
**我**们出发吧……

型号：16150/16250/16450/16650

材质：外料：聚酯纤维；里料：聚酯纤维

规格：54\*35\*22cm

颜色：黑色 / 蓝色 / 粉色 / 绿色

产品特点：

- ⊙高韧的不锈钢合金拉杆,轻盈 耐用。
- ⊙底座加固,耐磨静音万向轮。
- ⊙触感平滑,色泽亮丽,具有防水,抗撕裂,耐摩擦特性。



**130.00x6 期**

商品编码 ( 粉 ) : S2F-C01-0G3\_066

礼遇价: RMB 780

我要订购



**130.00x6 期**

商品编码 ( 黑 ) : S2F-C01-0G1\_066

礼遇价: RMB 780

我要订购

## FisherPrice 费雪轻便小餐椅 V8638

型号、规格：V8638、40\*34\*23cm

颜色：绿色 + 蓝色 + 白色

总量：2.21kg

材质：塑料



1. 轻便小餐椅让宝宝能够坐到桌面边上,与家人一起进餐;
2. 餐盘能调至宝宝的肚子位置;
3. 用餐完毕后,餐盘可在洗碗机中清洁;
4. 配有两根绑带,确保宝宝坐在餐椅上的安全;
5. 产品表面平滑,便于清洗;
6. 配有肩带,便于携带。

99.67X3 期

商品编码：S1S-K0Z-024\_066

礼遇价：RMB 299

我要订购

## Esprit TSA 密码锁 - 黑色

材质：聚丙烯 + 金属

规格：40mm

颜色：黑色



29.67X3 期

商品编码：S2F-C01-0FZ\_066

礼遇价：RMB 89

我要订购



### Riedel 醴铎 花瓣系列 花瓶

材质：水晶 尺寸：22cm

**87.5X6 期** [我要订购](#)

商品编码：S2C-F0K-0EA\_066

礼遇价：RMB 525

### Riedel 醴铎 花瓣系列 正方形盘

材质：水晶 尺寸：28cm

**78.34X6 期** [我要订购](#)

商品编码：S2C-F0K-0EB\_066

礼遇价：RMB 470



“薪火相传而非空守灰残”这是自 1756 年成立以来,RIEDEL 家族历经 11 代至今所保持的经营之道。始创于 1834 年的水晶制造大厂 F.X.NACHTMANN, 隶属于 RIEDEL 家族之下, 同样秉承这至高的信念。





# Electrolux

## 伊莱克斯空气净化器 EAC003

空气质量自动感应系统,静音档位,夜晚更安静,  
上出风设计,送风更广。

自动环境感应: 是

电压: 220V

额定噪音: 28.5-43.3 HEPA

滤网: 是(可水洗)

CMDR 值: 193.5m<sup>3</sup>/h

功率: 21w

2合1 活性炭: 是

空气质量感应: 是(气味)

产地: 韩国

滤网更换指示: 是

产品尺寸: 350\*231\*470mm

风扇速度: 4

产品净重: 5kg

**99.92x12 期**

商品编码: S1V-702-0D7\_096

礼遇价: RMB 1,199

市场价: RMB 1,999

我要订购





# Electrolux

## 伊莱克斯空气净化器 Z9124

自动环境感应：是

电压：220V

额定噪音：27-66 HEPA

滤网：是(可水洗)

CMDR 值：358m<sup>3</sup>/h

功率：5-78w

2合1 活性炭：是

空气质量感应：是(气味)

产地：韩国

滤网更换指示：是

产品尺寸：210\*420\*550mm

风扇速度：5

产品净重：7.2kg

**181.76x12 期**

商品编码：S1V-702-0DA\_096

礼遇价：RMB 1,999

市场价：RMB 3,580

我要订购



享受自然与健康 惠人  
HUROM®

## 享受自然与健康 — 惠人

全镀铬机身, 高端闪亮, 调节阀设计, 反复研磨, 使多种营养充分结合, LSTS 专利技术, 果汁细腻醇厚。

惠人 HU-100WN-PLUS 升级款 ●  
婴儿级健康材质 韩国原装进口

品牌: 韩国惠人 HUROM 原汁机  
净重: 6.2Kg  
产地: 韩国原装进口  
额定使用时间: 30 分钟以内  
型号: HU-100WN-PLUS  
颜色: 酒红色  
额定电压: 220V/50HZ  
额定功率: 150w  
额定转速: 70rpm



99.92x24 期

商品编码: S1W-J00-ODP\_096  
礼遇价: RMB 2,398

我要订购



116.63x24 期

商品编码: S1W-J00-OEZ\_096  
礼遇价: RMB 2,799

我要订购

惠人原汁机 HU-700CA-PLUS ●  
婴儿级健康材质 韩国原装进口

产地: 韩国 电线长度: 1.4m  
型号: HU-700CA-PLUS  
转速: 70 转 / 分 颜色: 镀铬色  
产品重量: 6.2KG(以主体为准)  
额定电压: 220V  
额定使用时间: 30 分钟以下 / 次  
额定频率: 50Hz  
外形尺寸: 宽度(W): 173mm  
额定功率: 150W  
长度(L): 247mm  
高度(H): 407mm

# 完全食物概念



# Vitamix.

## Vitamix TNC 维他美仕 全营养调理机

额定电压：220-240V

容杯大小：64 盎司 / 2 公升

标配：机座 / 湿杯 / 搅拌棒

原产地：美国

**300.00x24 期**

商品编码：S1W-K04-0F0\_096

礼遇价：RMB 7,200

我要订购



Vitamix TNC 由美国 VITA-MIX CORPORATION 原厂生产制造。它的设计原理是基于“完全食物概念”，将食物全部食用及吸收，不丢掉任何一部分。其独特的黄金组合，可将食物在数十秒内彻底搅碎至极细致，对食物细胞壁的击碎率高达 85% 以上，使食物释放出的脂质及植物化学营养素比起一般果汁机或榨汁机呈倍数，让人体更容易的吸收利用食物内的各种营养元素。



# 周生生

(how Sang Sang)

周生生集团国际有限公司以其简称「周生生」在中国内地、香港、澳门、台湾扬名为显赫的黄金珠宝企业。周生生起源于 1934 年在中国广州开展的同名金行业务。



周生生 点睛品黄金 (足金) 吉祥系列  
如意锁手镯 6# 84580k

以祥云般流畅的线条,勾勒出如意锁形,腕间的藤蔓装饰出长久绵延。这是一份极具心思的礼物,为你锁住一辈子的如意平安。

**875.00x12 期**

商品编码: S1G-701-2A8\_027  
礼遇价: RMB 10,500

我要订购

周生生 点睛品黄金 (足金) 吉祥系列  
如意锁吊坠 84580p

吉祥的饰品是婚礼上必不可缺的信物,金光闪闪增添喜庆氛围。点睛品吉祥系列“喜乐如意”足金首饰为新人们锁上幸福,祝愿喜乐如意常在。



**378.34x12 期**

商品编码: S1G-701-2A7\_027  
礼遇价: RMB 4,540

我要订购

# 周生生

(how Sang Sang)

周生生 点睛品黄金 (足金) 吉祥系列项链 45  
厘米 84785n【点睛品】

吉祥的饰品是婚礼上必不可缺的信物,金光闪闪增添喜庆氛围。点睛品吉祥系列“喜乐如意”足金首饰为新人锁上幸福,祝愿喜乐如意常在。



周生生 点睛品黄金 (足金) 吉祥系列双  
喜喜字手链 19 厘米 84481b01

“喜”字圆满首饰,代表双喜合璧,幸福圆满的设计概念,为你带来一个完满人生。

**503.34x12 期**

商品编码: S1G-701-2EM\_027  
礼遇价: RMB 6,040

我要订购



**1941.67x12 期**

商品编码: S1G-701-2O3\_027  
礼遇价: RMB 23,300

我要订购

# 周生生

(how Sang Sang)

周生生 点睛品黄金(足金)吉祥系列如意锁  
项链 41厘米 84580n【点睛品】

在如意锁周围，蜿蜒出象征“长长久久”的藤  
蔓，构成极具个性的颈间装饰，既可为中式裙  
褂作点缀，亦可儿配衬西式晚装，让新娘子散  
发迷人摩登中国风。



周生生 点睛品黄金(足金)吉祥系  
列双喜字手链 19厘米 84481b01  
多个“喜”字串联的设计，为你送上  
喜事连连的祝福。在“喜”上点缀如  
意锁，寓意喜乐如意常在。

916.67x12期

商品编码: S1G-701-2L2\_027  
礼遇价: RMB 11,000

我要订购



1708.34x12期

商品编码: S1G-701-2O3\_027  
礼遇价: RMB 20,500

我要订购



招商銀行

CHINA MERCHANTS BANK

信用卡

Credit Card